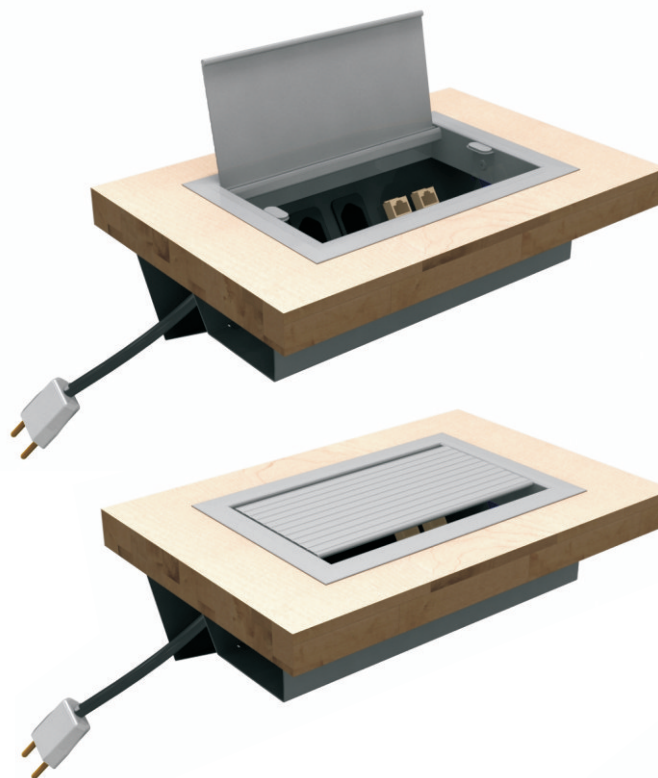


A Roll-For desenvolveu uma nova caixa de tomada para instalar e organizar os pontos de energia, de dados e de telefonia, em uma mesa de trabalho ou reunião. É um produto adaptável à qualquer modelo de mesa e sua instalação é realizada através de um corte no tampo. Além de toda a comodidade, a aparência do ambiente de trabalho fica mais harmoniosa devido ao sistema que esconde e organiza todos os fios e cabos que ficavam aparentes. A fabricação é feita com a base em aço galvanizado, com acabamento em pintura eletrostática e a tampa basculante e a moldura são em alumínio com alta resistência mecânica. Os formatos disponíveis são 136x136mm, 136x209mm ou 136x344mm, configurados com tomadas para eletricidade, dados e voz. As cores disponíveis são as do padrão da Roll-For.



Tomadas elétricas NBR14136
fabricante Margirius modelo poço interno
dimensões do rasgo 40,5x21,7mm

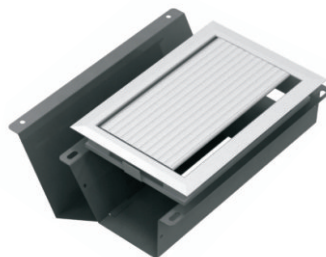
Tomadas RJ dados / voz
fabricante Furukawa
dimensões do rasgo 15x20mm



Ideal para organizar suas conexões de energia, voz e dados



Caixa 136x136mm



Caixa 136x209mm



Caixa 136x344mm

Informações Técnicas

Tomadas elétricas
NBR14136

fabricante Margirus
modelo poço interno

dimensões do rasgo
40,5x21,7mm

Tomadas dados/voz

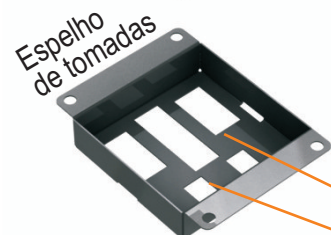
fabricante Furukawa
modelo RJ conforme
utilização

dimensões do rasgo
15x20mm

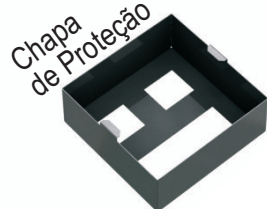
Moldura de alumínio
encaixada sob
pressão no rasgo do
tampo.

A fixação do espelho
no tampo é feito por
meio de parafusos,
o fornecimento dos
parafusos não estão
inclusos no produto.

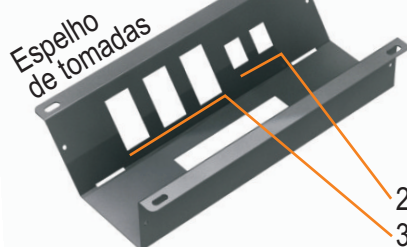
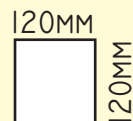
A chapa de proteção
é encaixada no
espelho e fixada no
tampo por meio de
parafusos, o
fornecimento dos
parafusos não estão
inclusos no produto.



2 Furos elétrica
2 Furos dados/voz



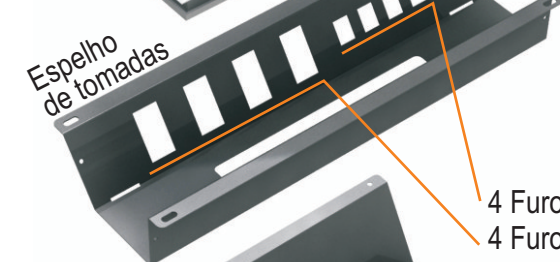
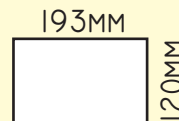
Dimensões do rasgo
no tampo



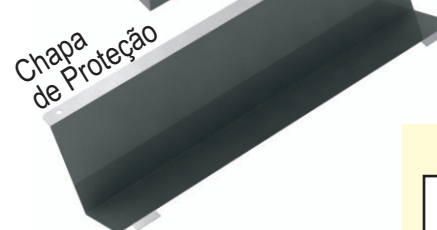
2 Furos dados/voz
3 Furos elétrica



Dimensões do rasgo
no tampo



4 Furos dados/voz
4 Furos elétrica



Dimensões do rasgo
no tampo

